

第二届

# 动态DR影像诊断大赛

普放先锋 重塑价值

PIONEER IN GENERAL RADIOGRAPHY BY VALUE REBUILT



# 消化道造影病例解析

安徽医科大学第四附属医院 刘伟

# 目录

## CONTENTS

1

第一部分：答案

2

第二部分：检查方法及影像表现

3

第三部分：手术所见

4

第四部分：病理及转规

# 第一部分：答案

# 临床资料

## 病史特点

- 男，36岁，多次出现大便带暗红色血液，无黑便，出现带血大便时，次数增多，同时伴有轻度腹痛；轻度贫血貌，脸上稍白，四肢冰凉，偶有头晕。现在大便颜色正常，OB试验(-)。胃镜、结肠镜检查(-)。有肛裂。肛门检查有混合痔，时时有出血。
- 血Rt：红细胞数(RBC)： $3.6 \times 10^{12}/L$ ，下降；血红蛋白浓度： $110g/L$ ，下降；白细胞计数： $6.4 \times 10^9/L$ ，正常；血小板计数(PLT)： $112 \times 10^9/L$ ，减少。





# 问题1

请问病变发生在消化道的哪一段？（ ）单选题

A . 十二指肠

B . 空肠

C . 空回肠交界段

D . 回肠

E . 结肠



# 问题1 (答案)

请问病变发生在消化道的哪一段？（ ）单选题

A . 十二指肠

B . 空肠

C . 空回肠交界段

**D . 回肠**

E . 结肠

答案：D

# 问题2

请问病变来源是？（ ）单选题

A . 先天性

B . 后天性

# 问题2 (答案)

请问病变来源是？ ( ) 单选题

**A . 先天性**

B . 后天性

答案：A

# 问题3

请问病变的病理和表现是？（ ）多选题

- A . 一段重复的肠管
- B . 未退化的卵黄管
- C . 具有肌肉层的真实肠管
- D . 未见异常肠管
- E . 异常肠管有蠕动、收缩
- F . 异常肠管有狭窄
- G . 异常肠管有扩张

## 问题3（答案）

请问病变的病理和表现是？（ ）多选题

- A . 一段重复的肠管
- B . 未退化的卵黄管**
- C . 具有肌肉层的真实肠管**
- D . 未见异常肠管
- E . 异常肠管有蠕动、收缩**
- F . 异常肠管有狭窄
- G . 异常肠管有扩张**

答案：BCEG

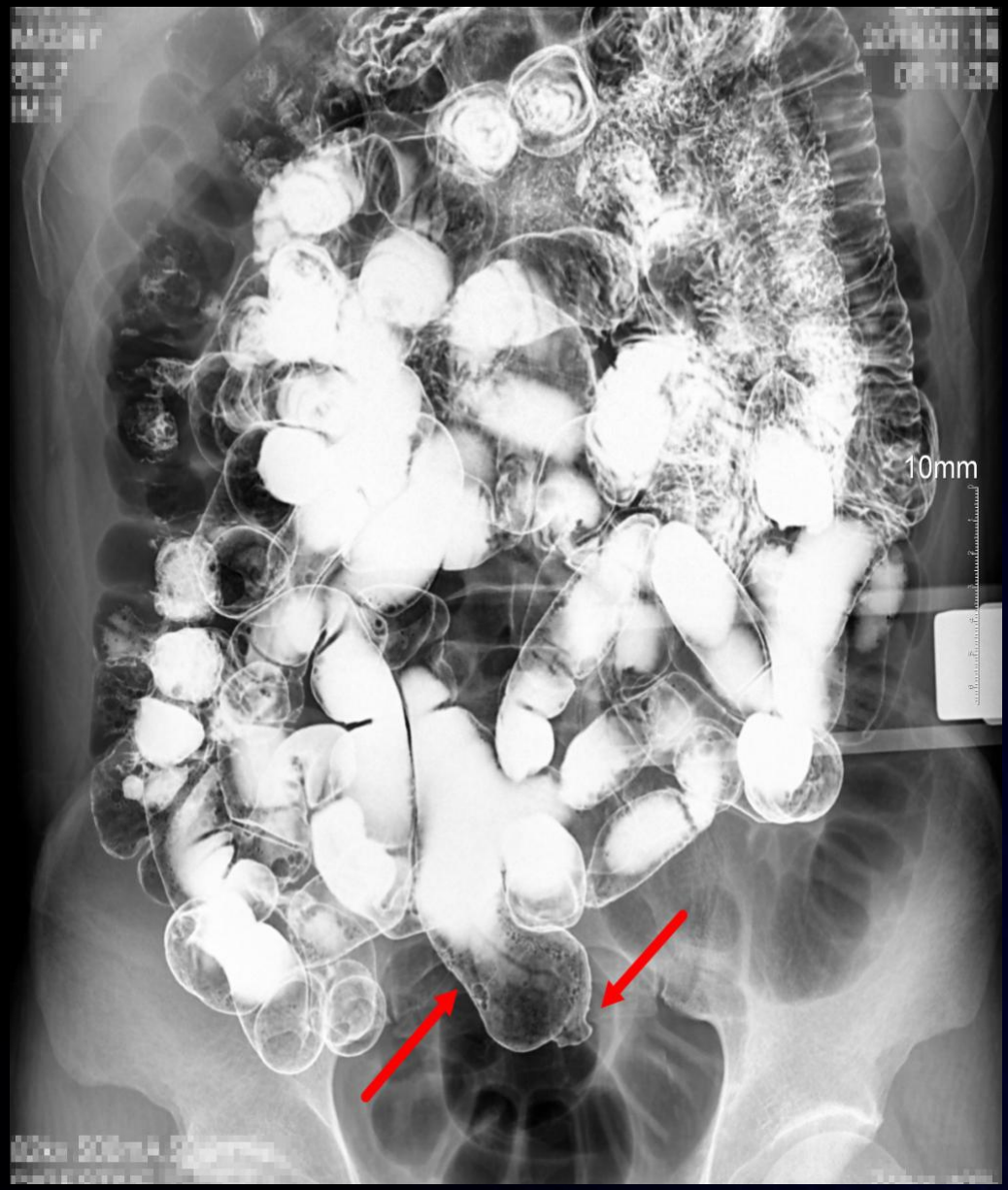
# 诊断

# 小肠Meckel憩室

# 第二部分：检查方法及影像表现

# 小肠双向气钡双对比造影



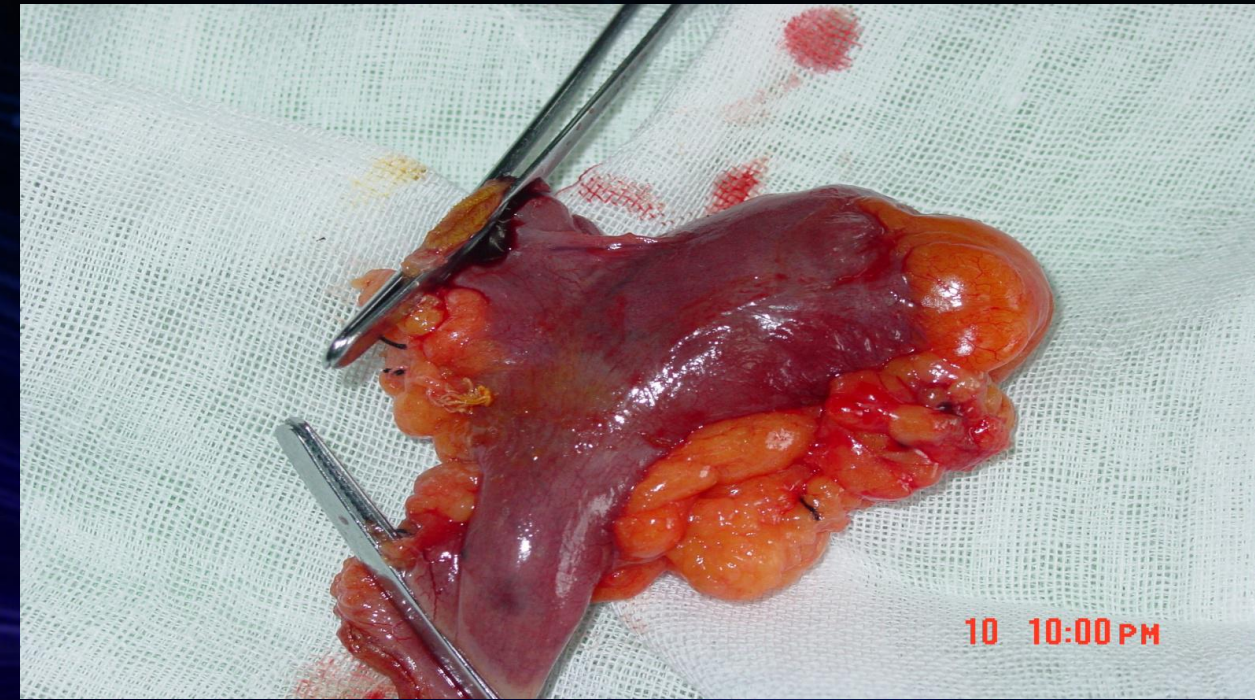
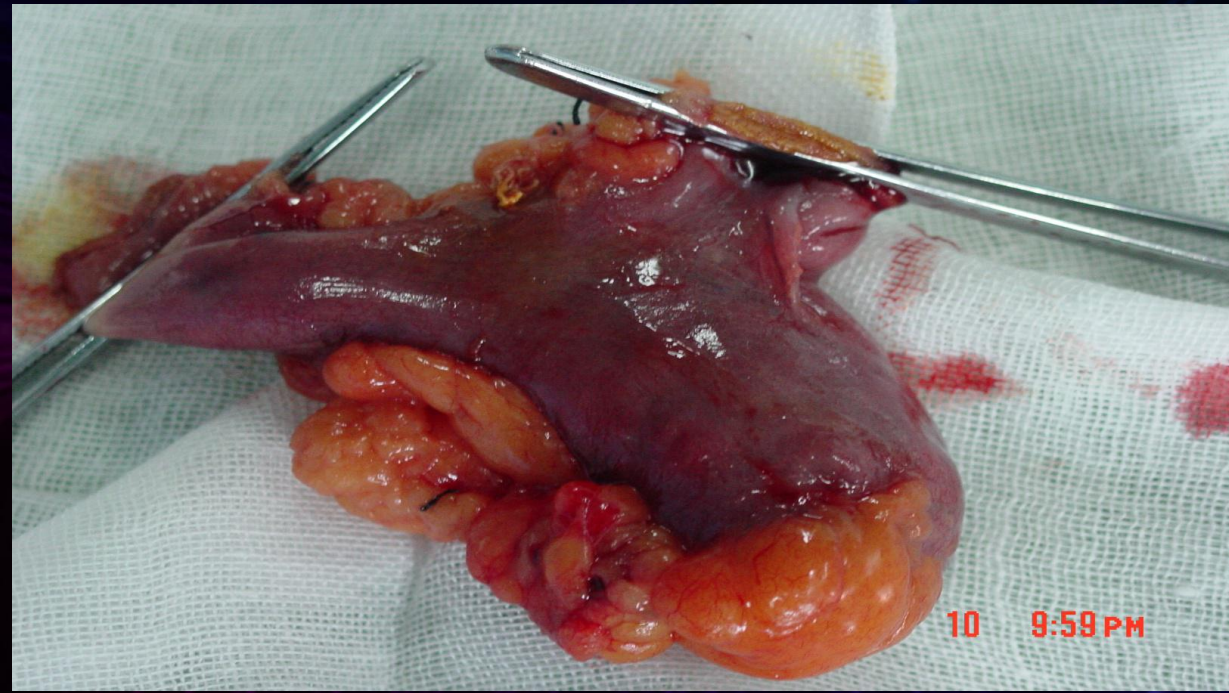


# 影像表现

- 距回盲部约90厘米处可见一约10\*3-4.5厘米囊袋状凸出于肠腔外肠管，粘膜伸入其中，并可见有典型的小肠Meckel憩室收缩蠕动波，末尾盲端呈收缩状（右图红箭标）。
- 双对比像见该段肠管扩张约为4.5厘米宽，比正常肠管增宽，盲端位置、形态较固定（左图红圆标）。余各段小肠肠腔扩张良好。回盲瓣规则、开放正常。

# 第三部分：手术所见





# 第四部分：病理及转归

# 小肠Meckel憩室

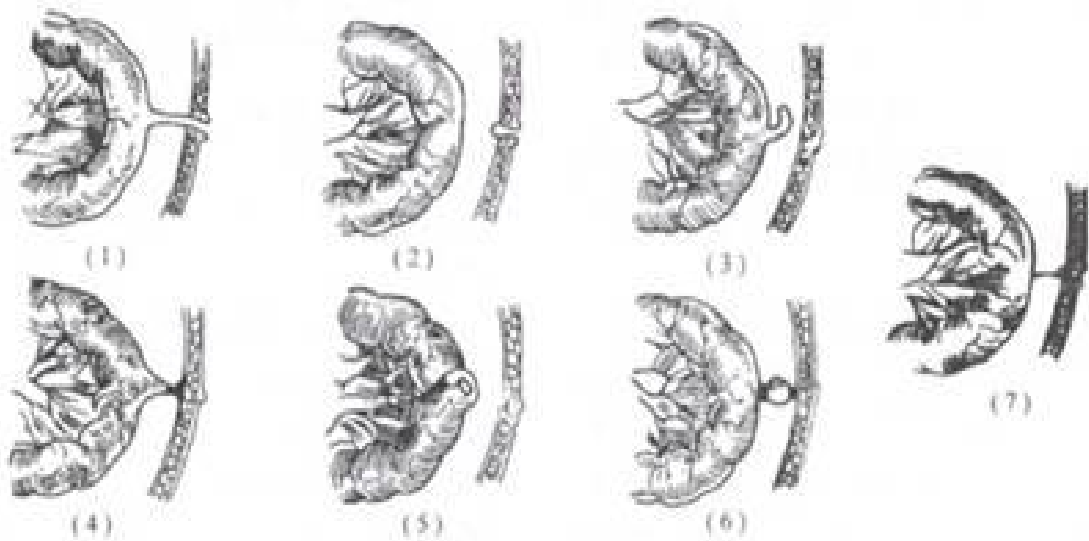


图1 卵黄管异常

- (1) 脐瘘：卵黄管完全开放；
- (2) 脐窦：卵黄管在肠部闭合，在脐部未闭合；
- (3) 游离之梅克尔憩室；
- (4) 梅克尔憩室，由索带与腹壁相连；
- (5) 梅克尔憩室，由索带与肠系膜粘连；
- (6) 卵黄管囊肿；
- (7) 脐肠索带

- 实际是胚胎的卵黄管。
- 在胚胎初期卵黄管在脐侧完全闭锁，而在肠管侧部分未闭合残留盲端，所遗留的先天畸形即为Meckel憩室。
- 多发生于距回盲瓣100cm以内的回肠，在肠系膜附着的对侧缘，呈大小不等的盲袋样突出，最大可达15cm。

# 小肠Meckel憩室

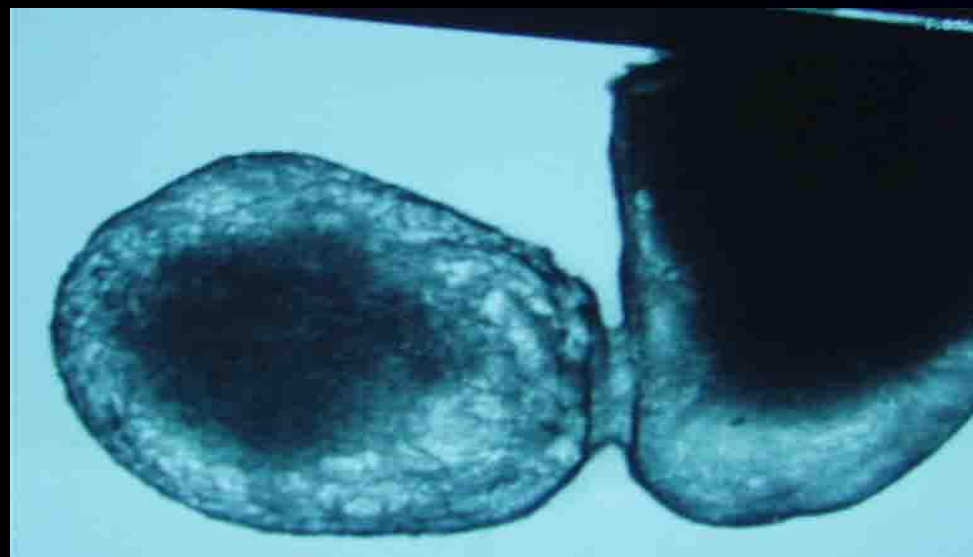
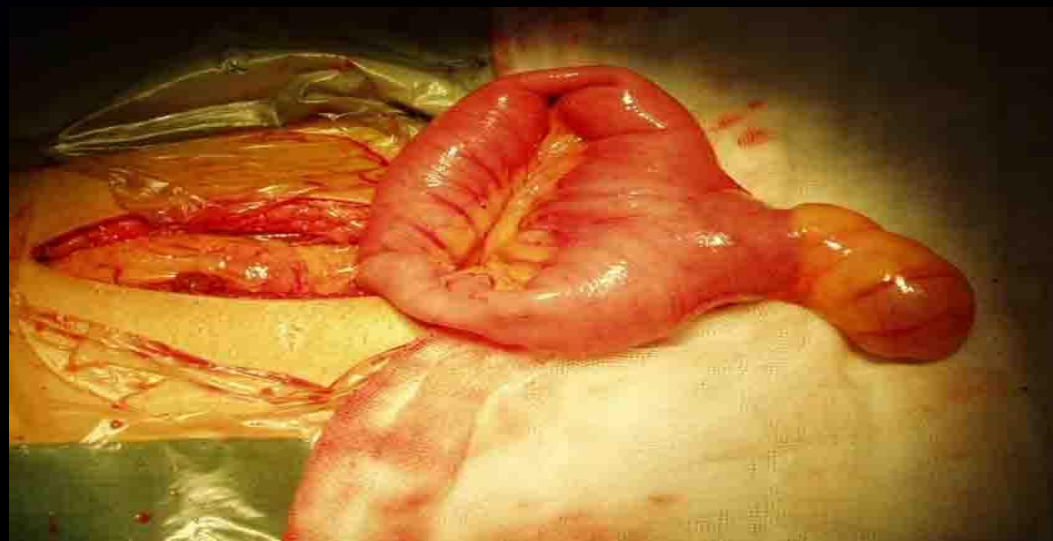
- 基本上都是单发。
- Meckel憩室因为是具有肌层的真性憩室，故在透视下可见蠕动
- Meckel憩室内粘膜常伴有异位粘膜，主要是胃粘膜，其次是胰腺组织，易引起消化道无痛大出血。结石少见。

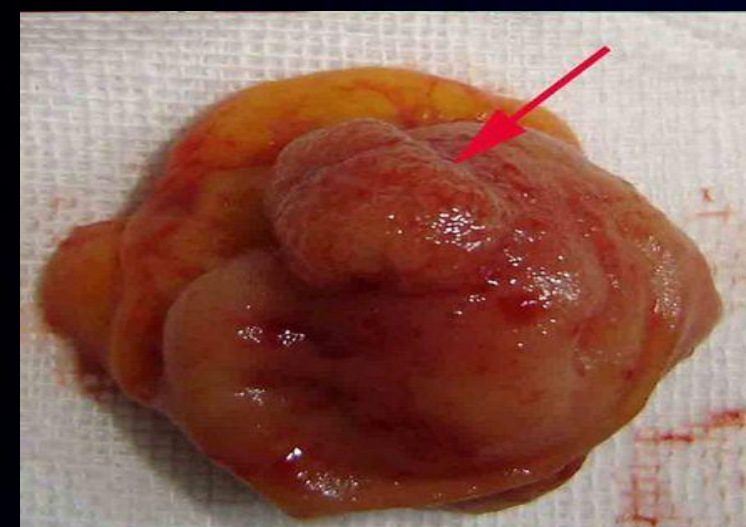
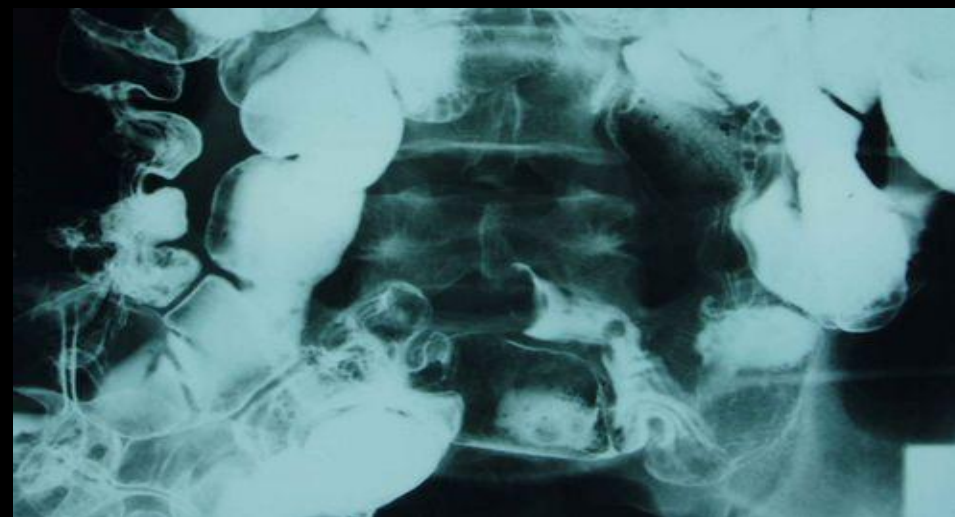
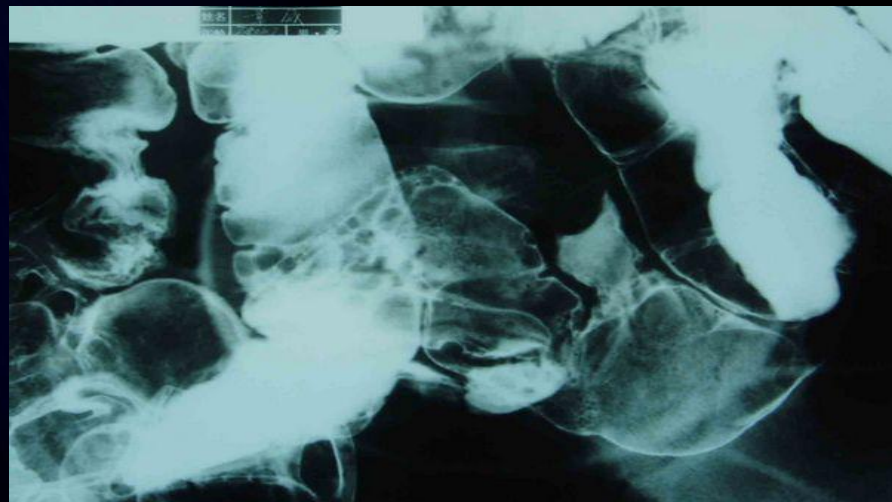


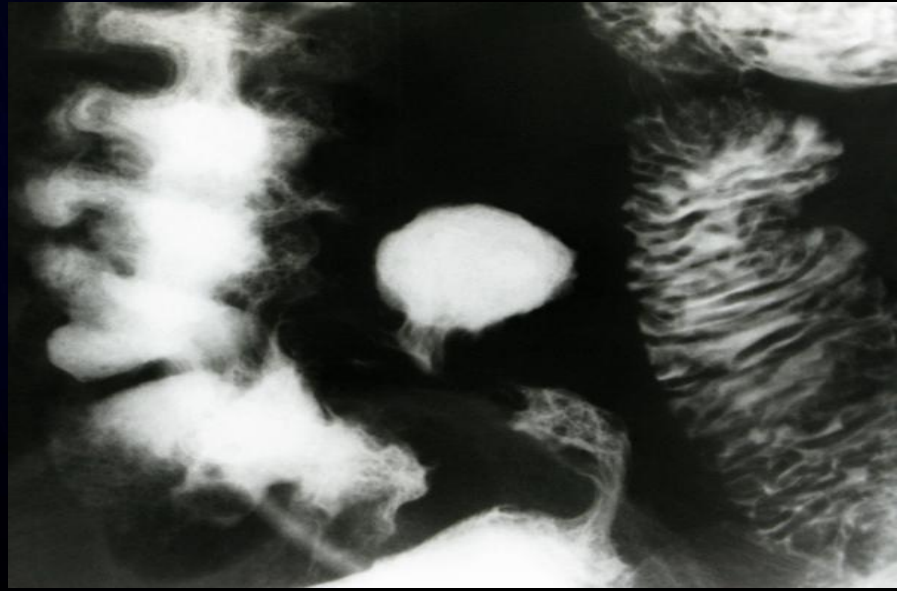
# Meckel憩室常见的合并症

- 1、肠梗阻，肠或憩室扭转、憩室反套入肠内，再如同息肉样引起肠套叠。
- 2、异位组织形成的溃疡、出血、穿透、粘连和憩室炎。粘连常在其盲端顶部。
- 3、憩室炎征象为憩室外型不规则，周边有粘连，憩室位置较固定，附近肠管有痉挛表现。

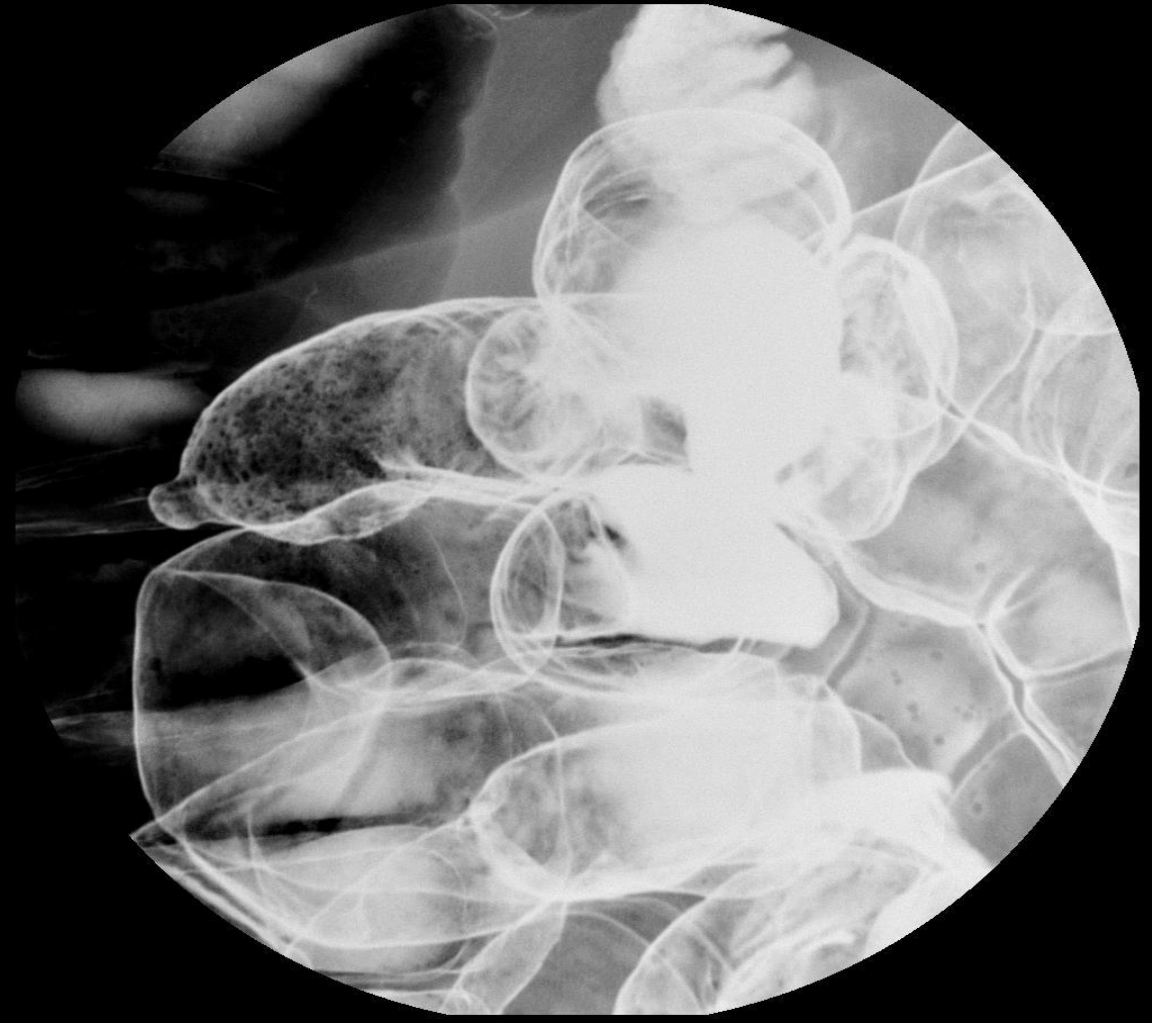
# 小肠Meckel's憩室各种形态













## 刘伟

- 安徽医科大学第四附属医院影像中心主任
- 安徽医科大学疑难消化道疾病影像检查诊断中心主任
- 安徽省放射学会委员
- 安徽省放射学会腹部学组成员
- 安徽省全科医学会医学影像专业委员会常委
- 安徽中医药学会医学影像专业委员会常委
- 中国医师协会安徽影像分会肿瘤专委会常委
- 安徽省医院管理学会影像专业委员会常委
- 安徽省抗癌学会影像专业学会委员
- 合肥市放射学会委员



# 修己安人 健康全球